



INSTITUTO DE ESTUDIOS ECONOMICOS

La **molienda de granos** acumulados a abril de 2011 presentó las siguientes variaciones con respecto al mismo período del año anterior: soja (28,4%), maíz (5,0%), trigo (-2,3%) y girasol (8,0%).

La **producción de Aceites y subproductos**, acumulados a abril presentó las siguientes variaciones con respecto al mismo período del año anterior: para los subproductos de la soja (aceites 29,4%, pellets 28,7%) y los de girasol (aceites 11,6%, pellets 11,7%).

Las **ventas externas de granos y subproductos** en mayo presentaron las siguientes variaciones con respecto al mes anterior: 35,4% para los montos, -0,8% para los precios, 36,5% para los volúmenes y 20,2% para los embarques.

La **liquidación de divisas** presentó en mayo una variación de 22,5% con respecto al mes anterior. Respecto al mismo mes del año pasado la variación fue de 40,0%.

En cuanto a los **fletes marítimos orientativos para granos** para mayo de 2011, las diferencias con respecto al mes anterior son de -4,8% para Brasil, -2,6% para Egipto y 6,2% para el caso de Holanda.

Los **fletes por Camión** para mayo de 2011, presentaron las siguientes variaciones con respecto al mismo mes del año anterior: 20 km +91,1%, 100 km +84,6%, 500 km +64,9%, 1000 km +58,9%.

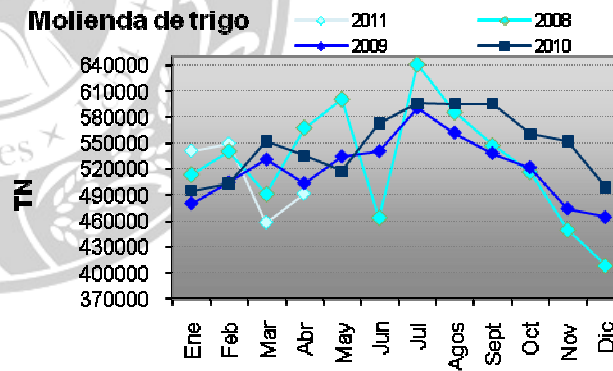
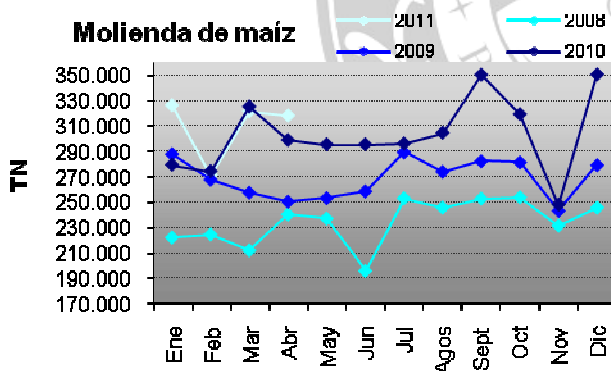
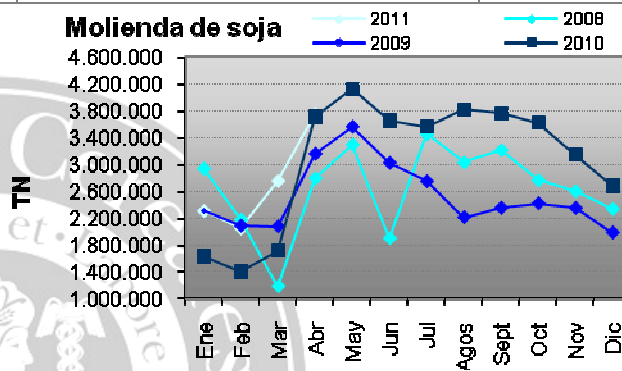
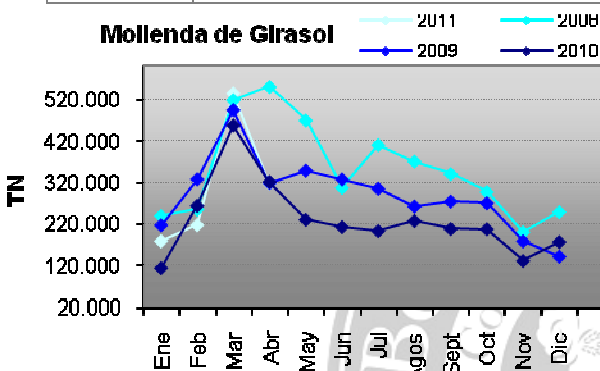
Los **diferenciales de precios** entre similares posiciones de distintas plazas de los Mercados de Futuros son los siguientes para el mes de mayo: para el trigo (44,3%), para la soja (36,0%) y para el maíz (33,3%).

El **Índice de Precios de Materias Primas** de se ubicó en un valor de 193,2. En términos interanuales la variación es de 34,3%, e intermensualmente se observa un caída del 1,8%.

BOLSA DE CEREALES
INSTITUTO DE ESTUDIOS ECONÓMICOS

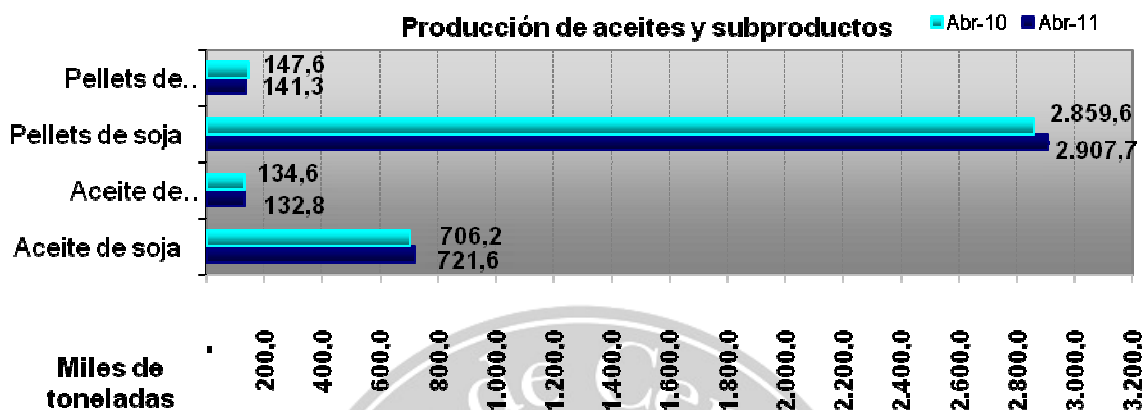
Molienda de granos (en toneladas)*

	Acumulado a abril 2011	Acumulado a abril 2010	Variación
Soja	10.859.929	8.454.629	28,4%
Girasol	1.247.494	1.155.002	8,0%
Trigo	2.037.520	2.084.837	-2,3%
Maíz	1.236.016	1.176.794	5,0%


Producción de aceites y subproductos (en toneladas)*

	Acumulado a abril 2011	Acumulado a abril 2010	Variación
Aceite de soja	2.091.134	1.616.219	29,4%
Pellets de soja	8.392.894	6.519.008	28,7%
Aceite de girasol	521.387	467.139	11,6%
Pellets de girasol	550.964	493.298	11,7%

*Fuente Minagri,



Comercio exterior de granos y subproductos

	Mayo 2011	Abril 2011	Variación	Mayo 2010	Variación
Monto (millones de u\$s)	2.538,5	1.874,4	35,4%	2.080,8	22,0%
Precios promedio (u\$s por ton.)	385,0	388	-0,8%	278,0	38,5%
Volumen (miles de ton.)	6.595,6	4.830,8	36,5%	7.472,7	-11,7%
Embarques (unidades)	3.644	3.032	20,2%	3.590	1,5%

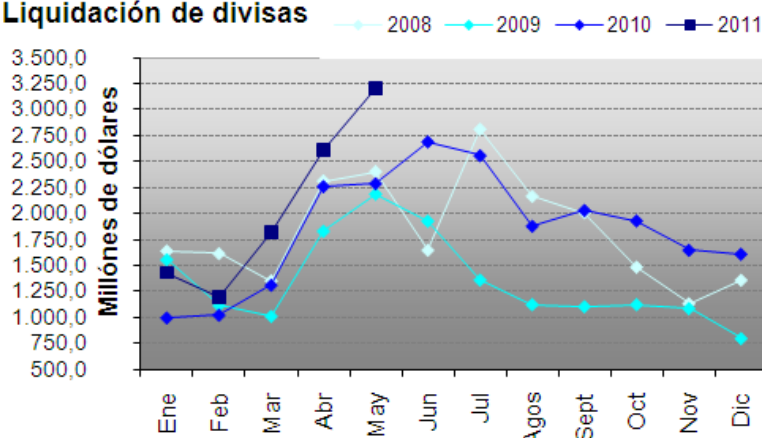
Fuente: Elaboración propia en base a datos del SENASA.

Liquidación de divisas de los industriales de oleaginosos y exportadores de cereales (en millones de dólares)

	Mayo 2011	Abril 2011	Variación	Mayo 2010	Variación
Liquidación	3.203,1	2.613,7	22,5%	2.289,9	40,0%

Fuente: Elaboración propia en base a datos de CIARACEC.

Liquidación de divisas



Acumulado a Mayo 2009: 7.687,6 MM USD
 Acumulado a Mayo 2010: 7.879,1 MM USD
Acumulado a Mayo 2011: 10.258,9 MM USD

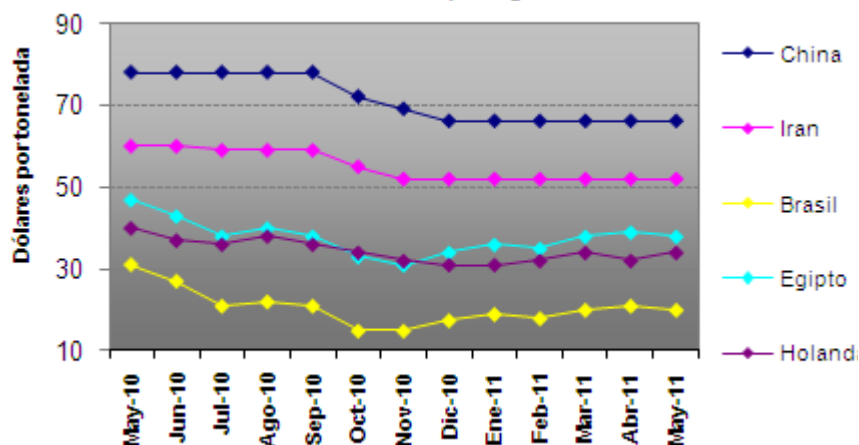
Fuente: Elaboración propia en base a datos de CIARA.

Flete marítimo orientativo para granos

Destino	Mayo 2011	Abril 2011	Variación	Mayo 2010	Variación
China ⁽²⁾	66,0	66,0	-	78,0	-15,4%
Irán ⁽²⁾	52,0	52,0	-	60,0	-13,3%
Brasil ⁽²⁾	20,0	21,0	-4,8%	31,0	-35,5%
Egipto ⁽²⁾	38,0	39,0	-2,6%	47,0	-19,1%
Holanda ⁽³⁾	34,0	32,0	6,2%	40,0	-15,0%

⁽²⁾ Barcos con porte de 40.000 toneladas. ⁽³⁾ Barcos con porte de 25000 toneladas.

Fuente: Área Regímenes Especiales – Dirección de Mercados Agroalimentarios, MinAgri.

Fletes orientativos para granos


Fuente:
 Elaboración propia en base a datos del Área de Regímenes Especiales - Dirección de Mercados Agroalimentarios,

Flete por camión, a granel (en pesos por tonelada)

Kilómetros	Mayo 2011	Abril 2011	Variación	Mayo 2010	Variación
20	28,1	27,9	0,7%	14,7	91,1%
100	65,0	63,0	3,2%	35,2	84,6%
500	193,0	190,0	1,5%	117,0	64,9%
1000	353,0	347,0	1,7%	222,2	58,9%

Se consideran camiones con capacidad de carga de 30 toneladas.

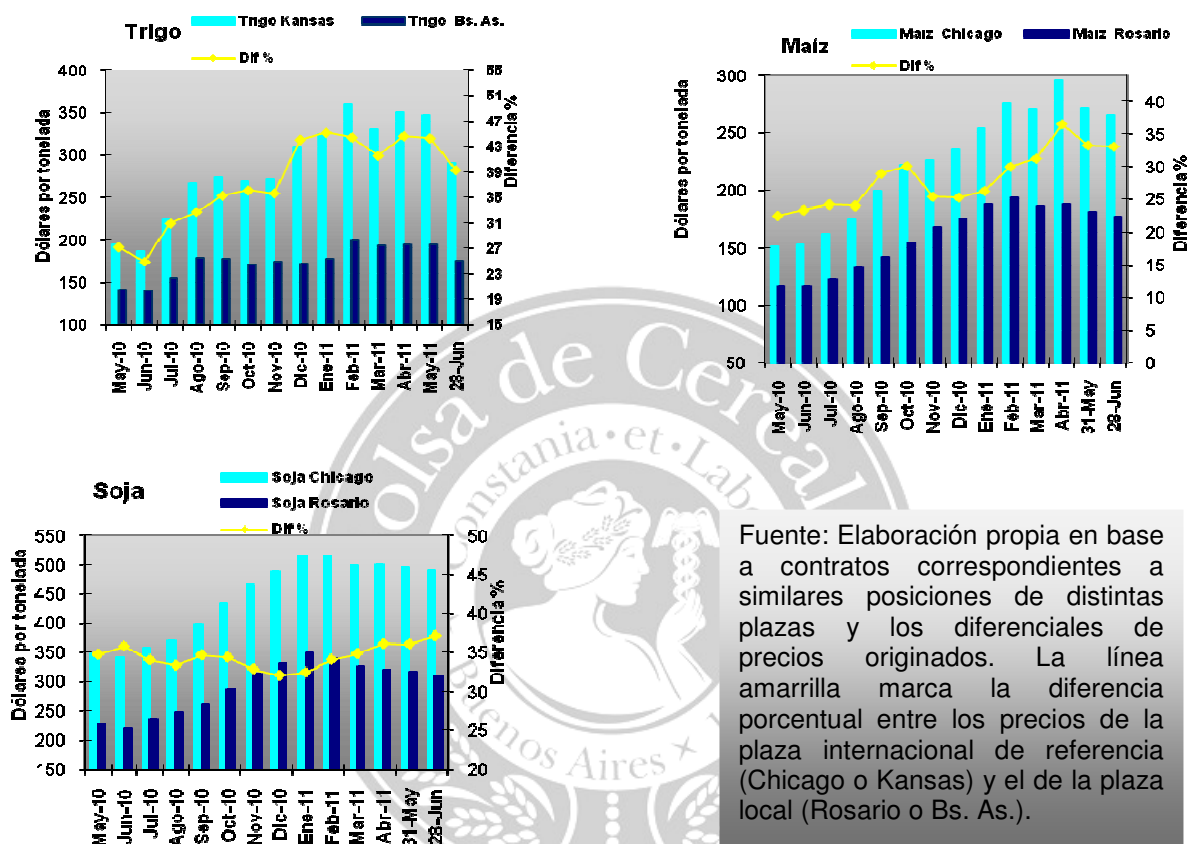
Fuente: Área Regímenes Especiales – Dirección de Mercados Agroalimentarios, MinAgri.

Camiones arribados en puerto

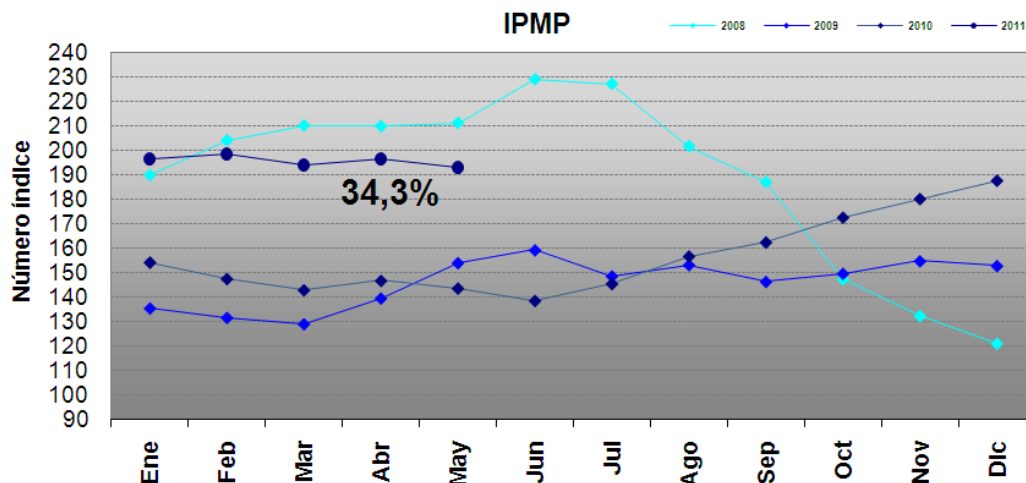
Puerto	Mayo 2011	Abril 2011
Rosario y zona	108.993	117.659
Dársena y Buenos Aires	8.244	7.264
Necochea	10.008	9.060
Bahía Blanca	11.217	8.242

Fuente: Elaboración propia en base a datos de la Cámara Gremial de Recibidores de Cereales, Oleaginosas y Afines de la Bolsa de Cereales.

Diferencial de precios en mercados de futuros



Índice de precios de las materias primas (en dólares estadounidenses)



Fuente: Elaboración propia en base a datos del Banco Central de la República Argentina. Base diciembre 1995 = 100